

### Sehr geehrte Leser!

Wir haben über das Frühjahr viele Neuerungen und Verbesserungen für Sie vorbereitet und können Ihnen diese nun noch rechtzeitig vor dem Sommer vorstellen:



### Neue Kataloge und Anleitungen

Besonders stolz sind wir darauf, unseren neuen [Hauptkatalog](#) vorstellen zu können. Von Playmat über Unimat MetallLine und CNC bis hin zu StyroCut 3D sind hier alle Produkte mit aktuellen Bildern und Daten zusammengefasst.

Auch der [CNC-Line Katalog](#) wurde wesentlich aktualisiert und enthält jetzt zusätzlich alle Maschinen der neuen StepFour Xpert-Serie.



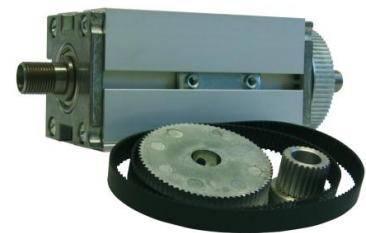
Weiters wurden auch die Betriebsanleitungen für Unimat1 sowie der Zubehörkatalog überarbeitet und können von unserer Webseite heruntergeladen werden.

### Neues Unteretzungsset für Unimat

Während die Unimat PowerLine für mehr Kraft bei den Anwendungen sorgt, bietet die MetallLine, erhöhte Präzision und Stabilität.

Das neue 93mm lange Vorgelege ist eigens für den Powermotor konzipiert und stellt so die Verbindung zwischen den beiden Systemen dar.

Durch die Metallabdeckungen, die im mechanisch bearbeiteten Profil zentrisch gelagert sind, erhöht sich die Präzision und Belastbarkeit des Motorvorgeleges. Mit den Riemenscheiben (Zahnmodul: S2M) und Riemen sind folgende Unter- und Übersetzungen möglich: 1:1, 1:2,77, 2,77:1 → [Infosheet 164 325](#)



In der Anwendung ergeben sich damit viele neue Möglichkeiten. Selbst härtere Materialien und größere Durchmesser sind nun kein Problem mehr:



Mit dem neuen 4-Backenfutter aus Stahl lassen sich auch exzentrische Teile perfekt spannen. Dazu haben wir auch einige Bilder von einem Kunden erhalten, der Natursteine auf der Drechselbank bearbeitet um dann Schachfiguren daraus zu fertigen.

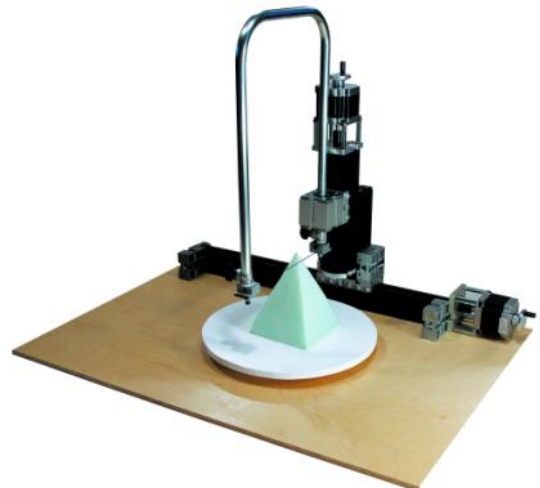


## UNIMAT-CNC Heizdrahtschneider UNI-CUT-2D und UNI-CUT 3D

Mit Anwendungen zum Schneiden von Styropor und anderen Hartschäumen haben wir zwei völlig neue Maschinen im Programm. Dazu wurden einfach Komponenten der bewährten Systeme UNIMAT-CNC (Schlitten, Motoren und Steuerung) und des StyroCut 3D (Schneidebügel und -elektronik) kombiniert.

Je nach Aufbau und gewünschter Anwendung kommen zwei bzw. drei CNC-Achsen zum Einsatz, wobei die dritte Achse durch den Drehtisch realisiert wird.

Technische Daten	
Anzahl der CNC-Achsen	2 oder 3
Antrieb	Schrittmotor, 2 Amp. 1,8°
Antriebsspindeln	Ø 6 mm, 1 mm Steigung
Max. Positioniergeschw.	300mm/min
Verfahrwege X / Y	240mm * / 145mm *
Inkrement Drehtisch**	360°/800/4 = 0,1125°
Fläche Drehtisch**	Ø 260mm
Gesamtgenauigkeit	≤ 0,1mm
Schneidebügel	Weite 160mm, Höhe 355mm
Schneidetrafo	4-Stufen- Schalter, 600-850° C
* optional erweiterbar, ** nur bei UNI-CUT 3D	



Die UNIMAT-CNC Heizdrahtschneider sind als Einzelgeräte erhältlich, können aber beispielsweise auch durch das Erweitern des UNI-CNC-SET aufgebaut werden.

So können für Dekoration, Ausbildung, Modellbau und viele andere Bereiche Formen und Geometrieschnitte einfach und computergestützt hergestellt werden.

## Das CoolCNC Linux Bundle mit einer PC Express-Karte nutzen



In [CoolNews 73](#) haben wir die Möglichkeit besprochen, die Linux-basierte CNC-Software EMC2 auch auf Laptops ohne paralleler Schnittstelle zu nutzen. Wie versprochen, haben wir in der Zwischenzeit auch einen PC Express Adapter getestet, da viele neuere Laptops auch über keinen PCMCIA-Slot mehr verfügen.

Mit der gleichen [Anleitung](#), wie für den PCMCIA-Adapter, kann auch die „Delock Express Card zu 1x Parallel“ [Art.Nr. 66220](#) eingerichtet und für die Echtzeit-Ansteuerung verwendet werden. Achtung: Delock Art. Nr. 66215 eignet sich für diesen Zweck nicht!

## Unsere nächsten Messetermine

von	bis	in	Messe	Stand
15.06.09	17.06.09	Austin, TX, USA	ASEE 2009	708
27.06.09	28.06.09	Deutschland	Int. Spur-1 Treffen Sinsheim	
28.06.09	01.07.09	Washington, DC, USA	NECC 2009	2930
03.07.09	07.07.09	Deutschland	Tendence Frankfurt	Halle 3, A78
06.09.09	09.09.09	UK	Int. Jewellery London	B 575

## Die 4 StepFour Xpert Linien im Überblick

An dieser Stelle möchten wir Ihnen einen Überblick über die Serien und Modelle von StepFour Xpert geben. Die Maschinen sind alle im [CNC-Line Katalog](#) enthalten, zusätzlich gibt es zu jeder Serie auch ein Infosheet.

### Xpert 1000 S und 1600 S

Ob 2 1/2 oder 3D: durch saubere Fräsergebnisse, erstklassige Kantenqualität in Verbindung mit hoher Bearbeitungsgeschwindigkeit und geringem Wartungsaufwand ist die Xpert S hervorragend für den Einsatz im gewerblich-industriellen Umfeld geeignet, wo hohe Präzision und schnelle Bearbeitung bei geringen laufenden Kosten gefordert sind.

→ [Infosheet](#) zur S Serie

### Xpert 1000 P, 1800 P und 2600 P

Speziell für die Bearbeitung von Plattenmaterial wurde diese Reihe konzipiert. Das innovative Führungssystem der neuen Anlagen, bei dem der Maschinenrahmen und die Antriebe zur Gänze unterhalb der Werkstückaufnahmeebene liegen, ermöglicht eine einfache und kräfteschonende Beschickung mit Plattenmaterial von allen Seiten.

→ [Infosheet](#) zur P Serie



### Xpert 1000 3D, 1800 3D und 2600 3D

Diese Anlagenreihe wurde speziell für die 3D Bearbeitung von Holz, Hartschäumen oder Aluminium konzipiert.

Der integrierte T-Nutentisch aus geplanten Aluminiumprofilen ermöglicht ein schnelles und präzises Spannen der Werkstücke. Zubehör wie Vakuumtische, Kühlmittelsprüheinrichtungen, Drehtische, automatischer Werkzeugwechsel usw ermöglichen auch schwierigste Aufgaben. → 3D Reihe [Infosheet](#)

### Xpert Cut 3000 und Cut 5000

Neben dem über vier Achsen gesteuerten Horizontalschneiddraht ist die Anlage mit zwei zusätzlichen Vertikal-Schneiddrähten ausgerüstet um die Rohmaterialblöcke auf ein exaktes Maß abrichten zu können. Die ebenfalls in die Maschine integrierte Drehachse ermöglicht darüber hinaus das Werkstück in unterschiedlichen Winkellagen zu bearbeiten.

→ [Infosheet](#) zur Cut Serie

